

Научно-практический семинар
«Водно-болотные угодья международного значения Тверской области и развитие международного
природоохранного сотрудничества»

Интеграция ценных водно-болотных угодий в экологическую сеть верховьев Западной Двины

Ю.В. Горелова, А.К.Благовидов, НП «Птицы и Люди»,
А.С. Сорокин, А.В. Тюсов, Экоцентр ТвГУ

18 декабря 2014 г.
г. Тверь



В ходе выполнения международного проекта «Сохранение трансграничных водно-болотных угодий в Беларуси, России и Украине» были выявлены две территории, имеющие международное природоохранное значение

«Западновинье»

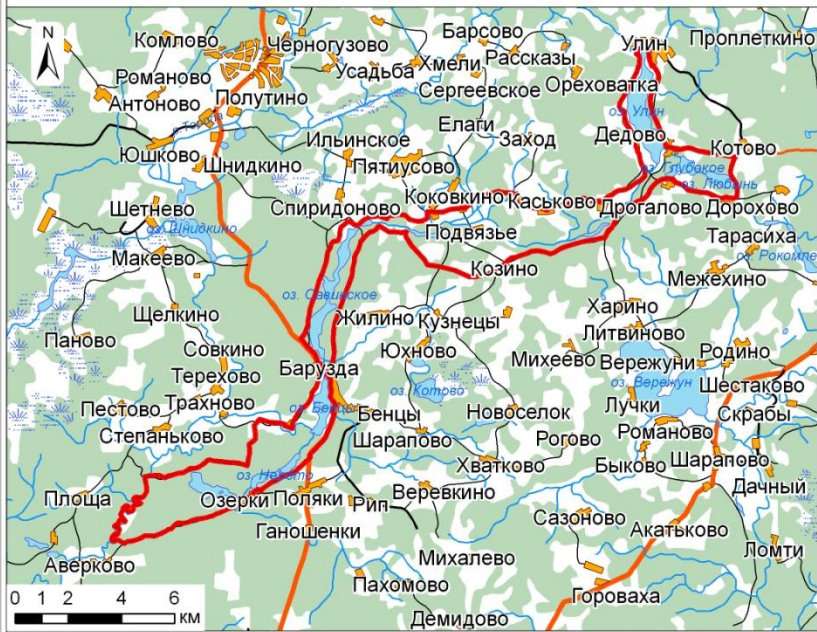
«Улинское поозерье»



Улинское Поозерье
представляет собой
каскад озёр,
соединенных между
собой рекой Улинка,
притоком 2-го порядка
реки Западная Двина
(впадает в р.Торопа,
правобережный приток
Западной Двины)



Улинское поозерье



Условные обозначения

Границы водно-болотного угодья

Местонахождения редких видов, занесенных в Красную книгу Тверской области

животные растения

Особо охраняемые природные территории

Растительный покров

Леса Болота
 Заросли кустарника
 Леса I группы

Source: Esri, DigitalGlobe, GeoEye, iSat, USDA, USGS, AeroGRID, IGN, IOP, swisstopo, and the GIS User Community



Цепь озёр протянулась на 32 км и включает в себя следующие озёра: Улин, Глубокое, Любынь, Доссы, Городно, Жабка, Савинское, Бенцы, Нерето и Заднее.

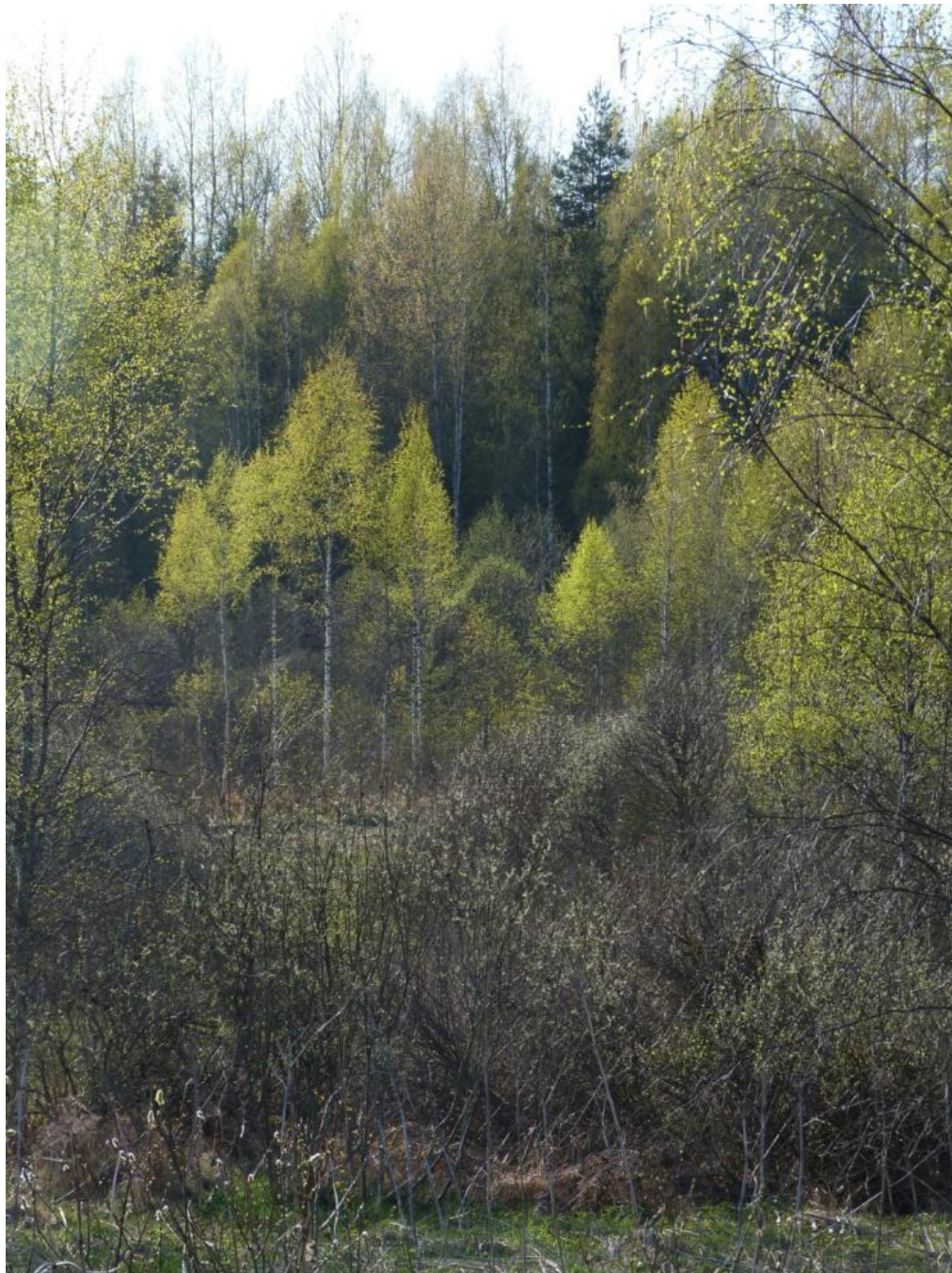
Общая площадь: 4687 га

Это ключевые биотопы,
которые очень важны
для птиц на протяжении
всего их жизненного
цикла



Здесь сосредоточены
места обитания
многих видов
растений и животных,
включенных в
Красную книгу



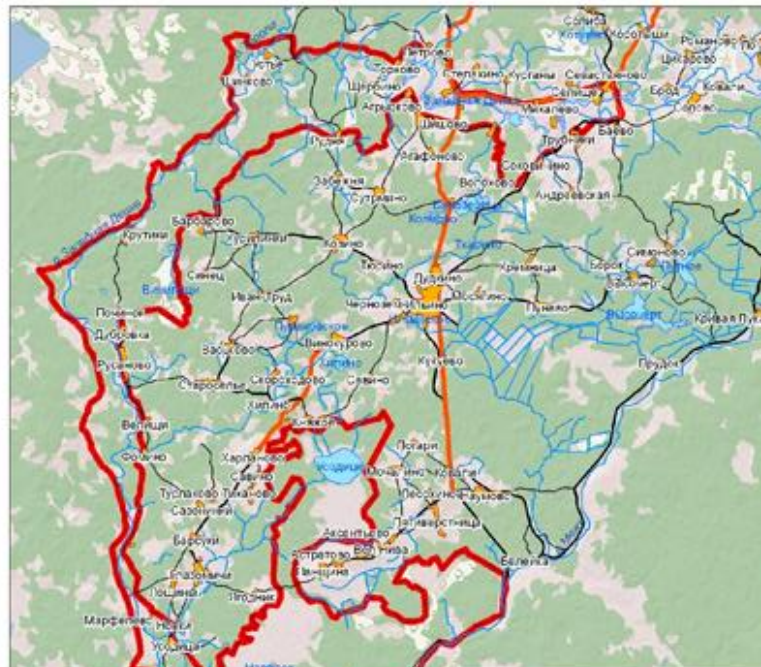


Лесные заросли в
заболоченных
долинах ручьёв
представляют собой
лучшие биотопы для
многих видов
гнездящихся
воробьинообразных
птиц

Угодье «Западнодвинье»
представляет собой участок долины р. Западная Двина
от д. Селище до устья р. Межа, включая комплекс
болотных массивов Усодица-Озерное-Сморгун на
правобережье р. Межа



Проектная территория "Западнодвинье"



Условные обозначения

Границы проектной территории

Местонахождения редких видов, занесенных в Красную книгу Тверской области

- животные
- лишайники
- растения

Особо охраняемые природные территории Тверской области

Растительный покров

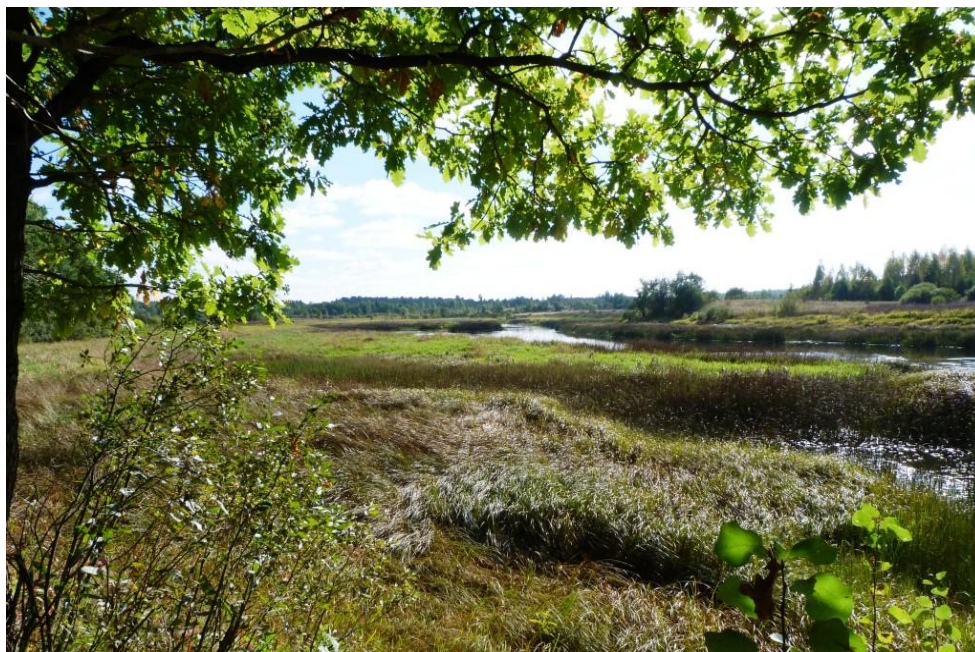
- Заросли кустарника
- Низкорослый лес
- Поросль леса
- Леса высокоствольные
- Леса I группы



На подложке снимка
Landsat (Landsat TM)

5,5 2,75 0 5,5

Широкая заливная пойма реки Западная Двина со старицами и бочагами, заливными лугами и куртинами кустарников представляет собой замечательное место как для остановки и птиц на пролете, так и для вывода птенцов





Система болот с озёрами
Сморгун, Озёрное, Усодица
с ненарушенным
гидрологическим режимом
является рефугиумом для
животных и растений, в
высшей степени
чувствительных к
антропогенным
нарушениям



В долинных и пойменных лесах произрастают
многие виды растений, включенные
в Красную книгу





В долине р. Западная
Двина в пределах
номинаруемого
участка
до настоящего
времени сохранились
участки пойменных
лесов с
преобладанием дуба
и вяза

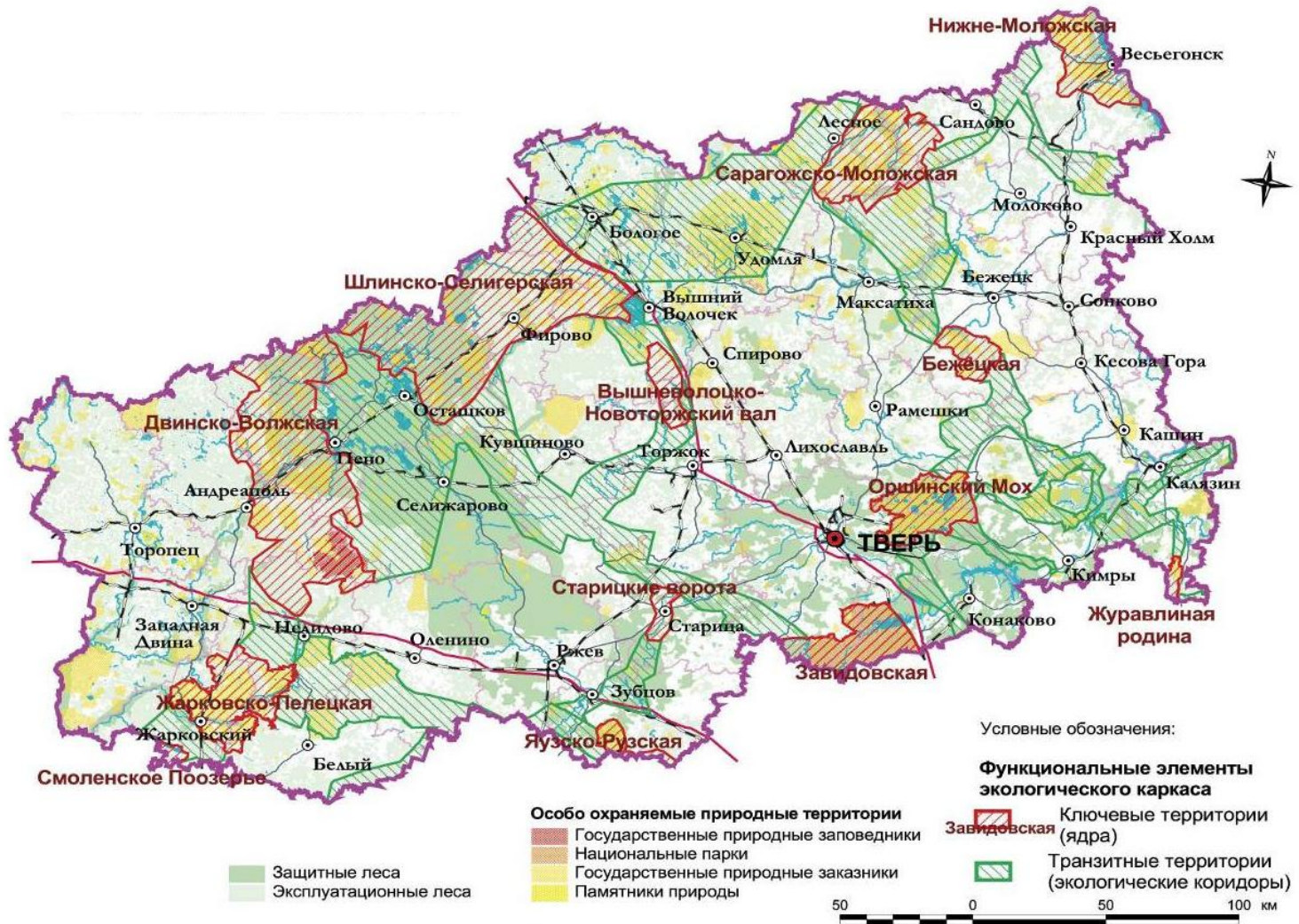
Этим участкам
предполагается придать
охранный статус
памятников природы
местного уровня



Пойменная дубрава у п. Первомайский



Экологическим центром Тверского госуниверситета в 2010 году предложена схема экологического каркаса Тверской области



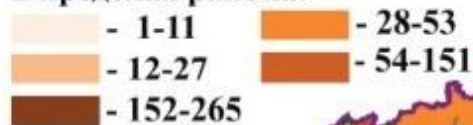
Основой для её построения послужили сведения о находках видов, включенных в Красную книгу, о размещении ООПТ и особенностях ландшафта

Встречаемость видов Красной книги на территории Тверской области

Условные обозначения:

● - места нахождения видов Красной книги

Число мест нахождения видов Красной книги в пределах района:



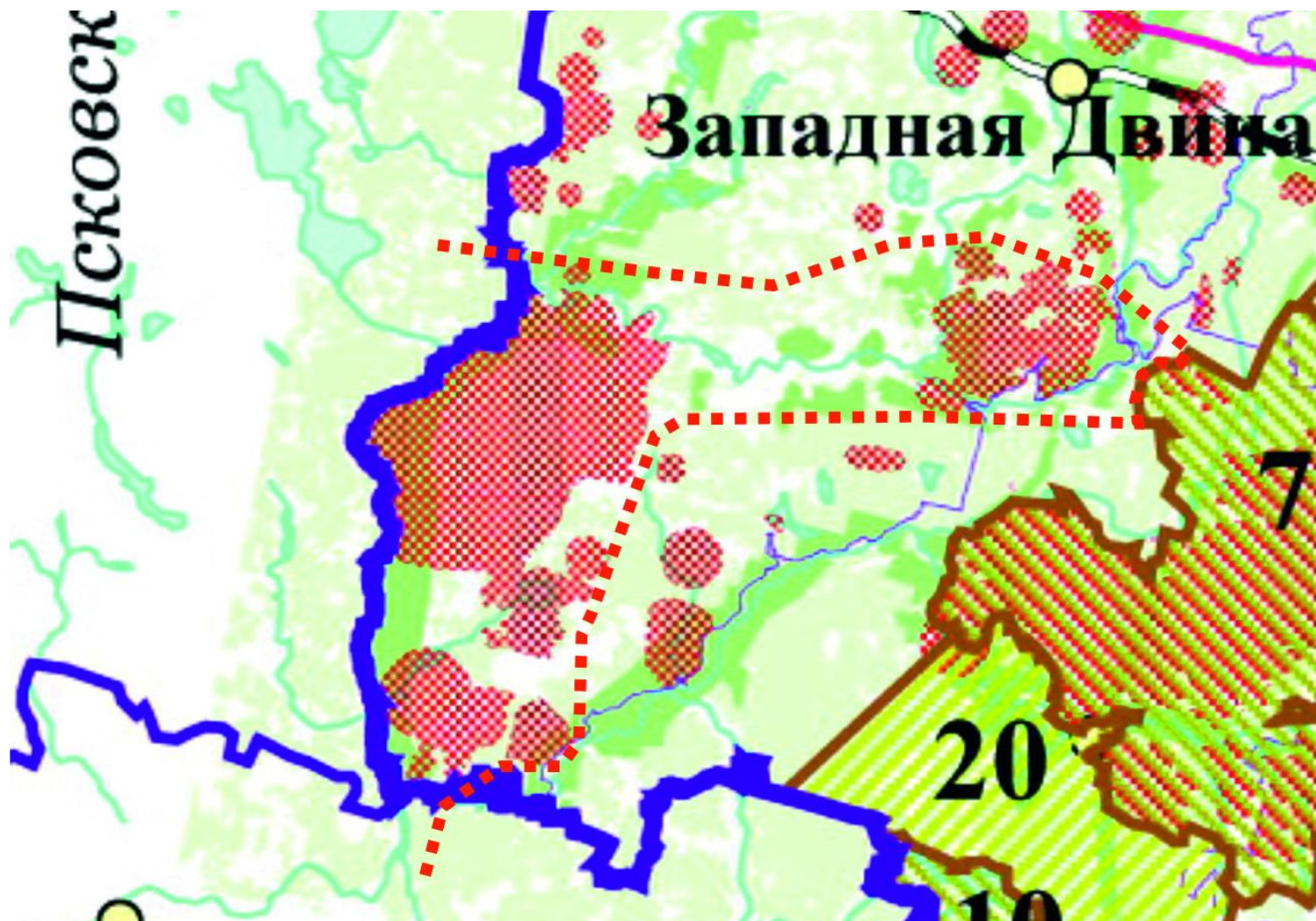
Особо охраняемые природные территории и зоны концентрации биологического разнообразия

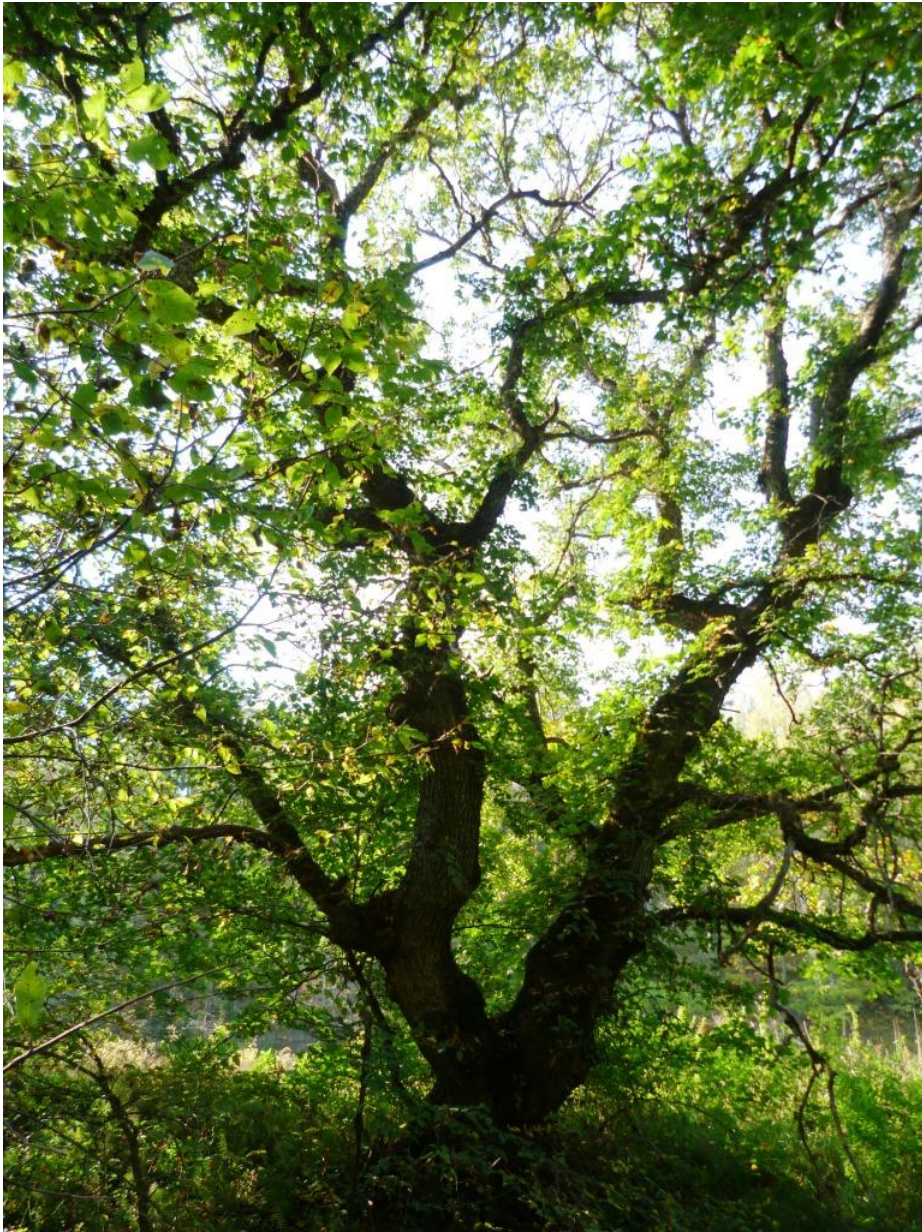
Условные обозначения:

-  - ООПТ областного значения
-  - леса I-й группы
-  - заповедник
-  - спецохотхозяйство
-  - зоны концентрации биоразнообразия



Собранные в процессе работы над проектом сведения позволяют выделить ещё один экологический коридор – Западнодвинский





Спасибо за внимание!