



Bundesministerium
für Umwelt, Naturschutz
und Reaktorsicherheit

Umwelt
Bundes
Amt
Für Mensch und Umwelt



Развитие трансграничного сотрудничества в бассейне Западной Двины



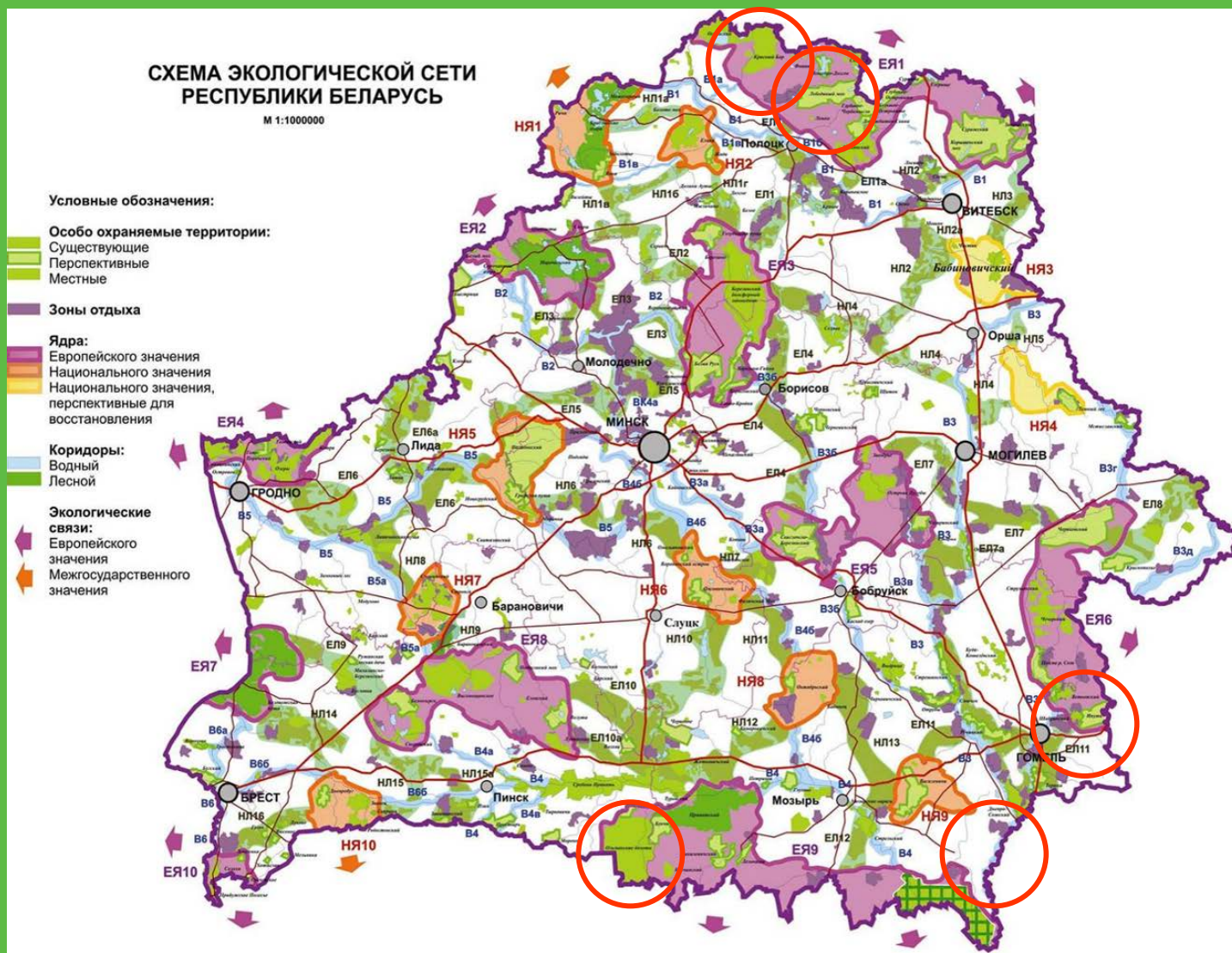
Семён Левый,
национальный координатор проекта в
Республике Беларусь

Проектные территории Беларуси



1. Красный бор
2. Лебединый мох
3. Пойма р. Ипуть
4. Пойма рек Днепр и Сож
5. Ольманские болота

Схема экологической сети Республики Беларусь



Проектная территория «Красный бор»

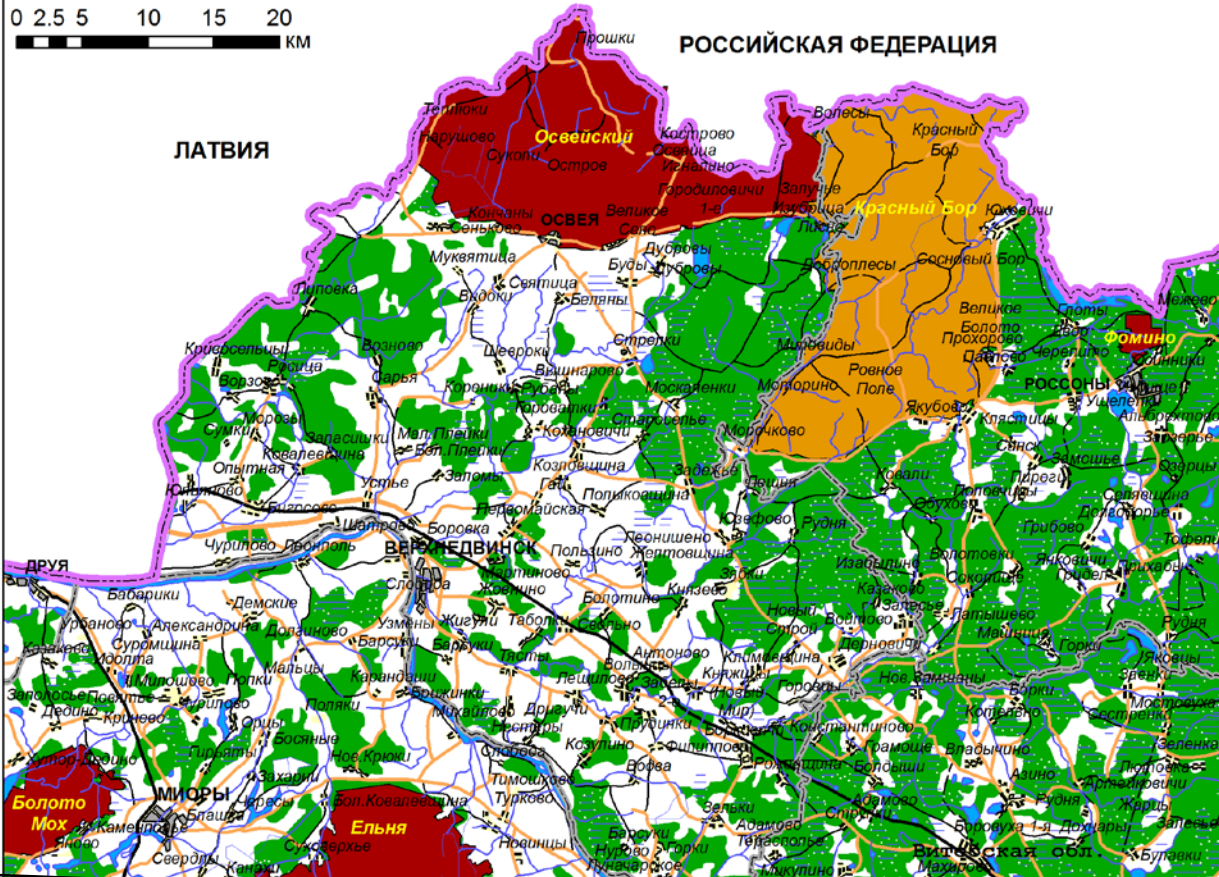


Проектная территория «Красный бор»

В 2012 г. проведена инвентаризация биологического разнообразия Республиканского ландшафтного заказника «Красный бор» для подготовки плана управления.




0 2.5 5 10 15 20
KM





РОССИЙСКАЯ ФЕДЕРАЦИЯ


ЛАТВИЯ


Легенда

 - прочие ООПТ

 - республиканский ландшафтный заказник "Красный Бор"

 - Государственная граница Республики Беларусь

 - граница областей

 - граница административных районов

Проектная территория «Красный бор»

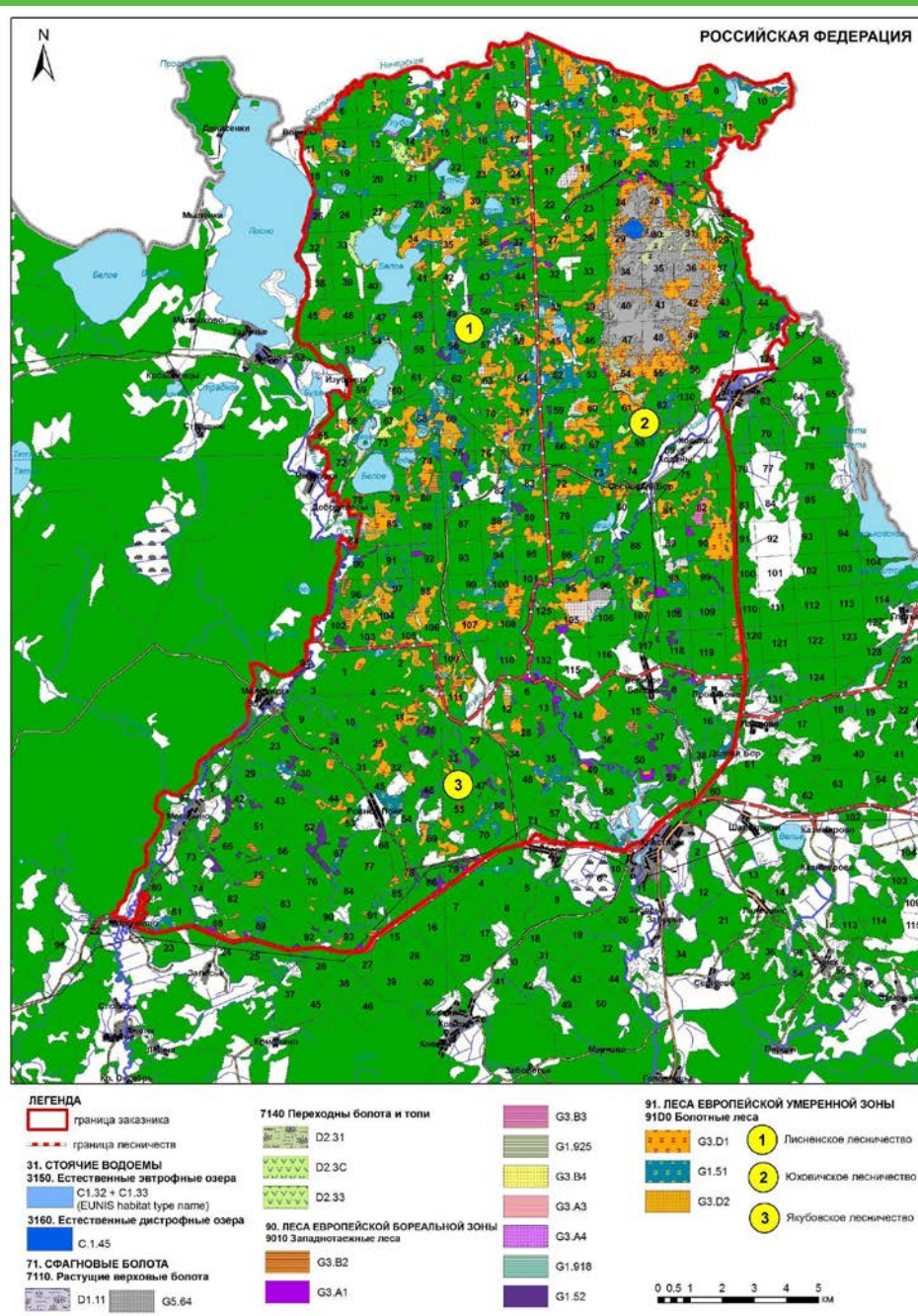


Проектная территория «Красный бор»

- На территории заказника «Красный Бор» зарегистрировано 699 видов высших сосудистых растений.
- Во флоре ООПТ обнаружены популяции 20 охраняемых видов растений, внесенных в национальную Красную книгу (2005), 4 – в приложение к Бернской конвенции (1979), 9 – в приложение Конвенции CITES (1973), 21 вид нуждается в профилактической охране.

Проектная территория «Красный бор»

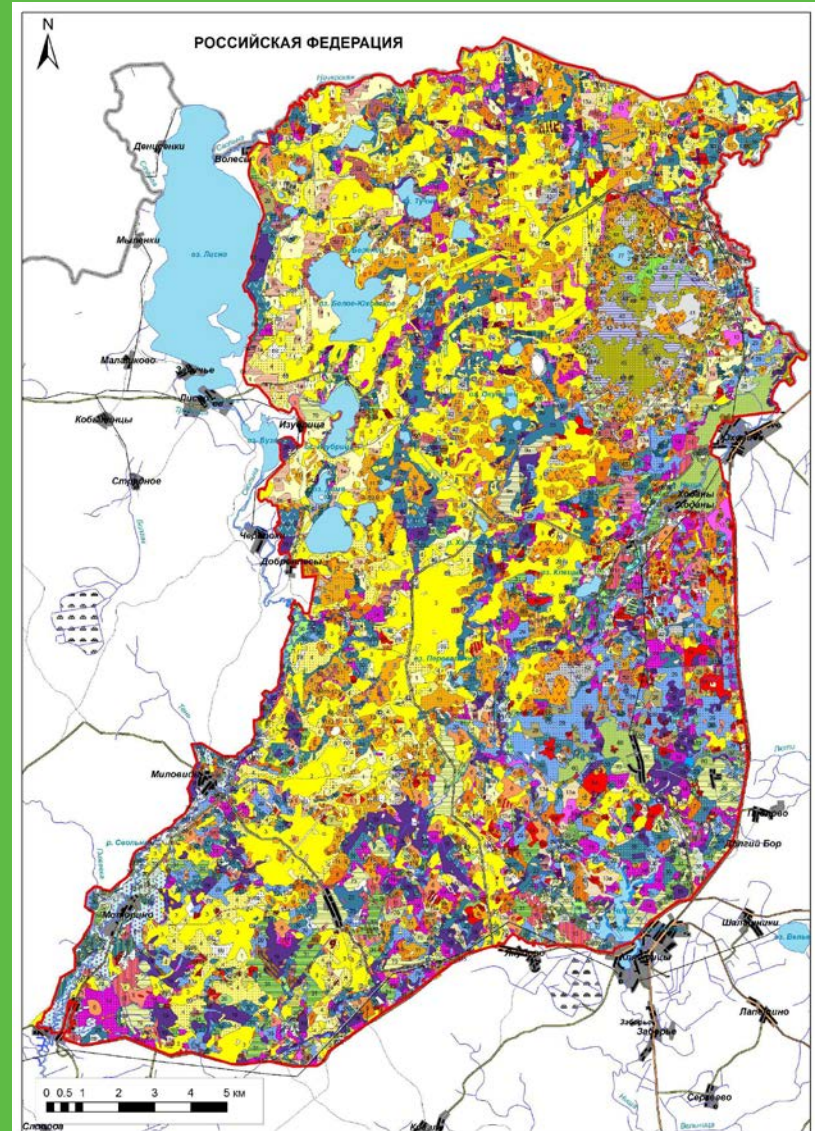
- В границах ООПТ зарегистрированы представители 5 классов позвоночных животных: 28 видов рыб, 6 видов амфибий, 5 видов рептилий, 174 вида птиц, 34 вида млекопитающих.
- В пределах заказника выявлены места обитания 45 подлежащих охране в соответствии с национальным законодательством видов животных. В заказнике зарегистрировано обитание 48 видов птиц, имеющих Общеввропейскую Природоохранную Значимость (SPEC).



- Карта местообитаний, охраняемых в соответствии ЕЕС Habitat Directive

Проектная территория «Красный бор»

В 2013 г.
подготовлен план
управления
Республиканского
ландшафтного
заказника «Красный
бор» и выполнен
«климатический
компонент» проекта.



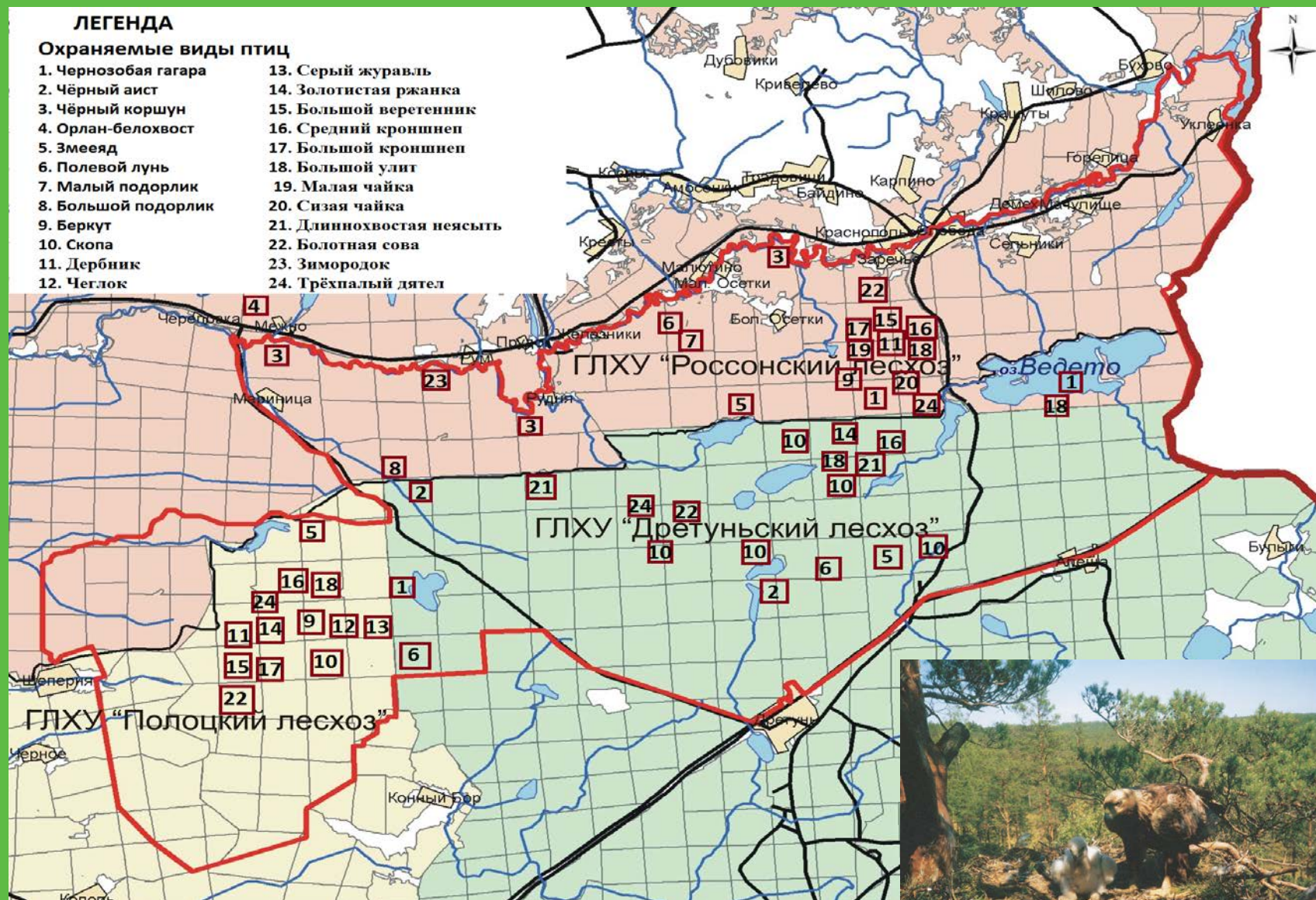
Проектная территория «Лебединый мох»



ЛЕГЕНДА

Охраняемые виды птиц

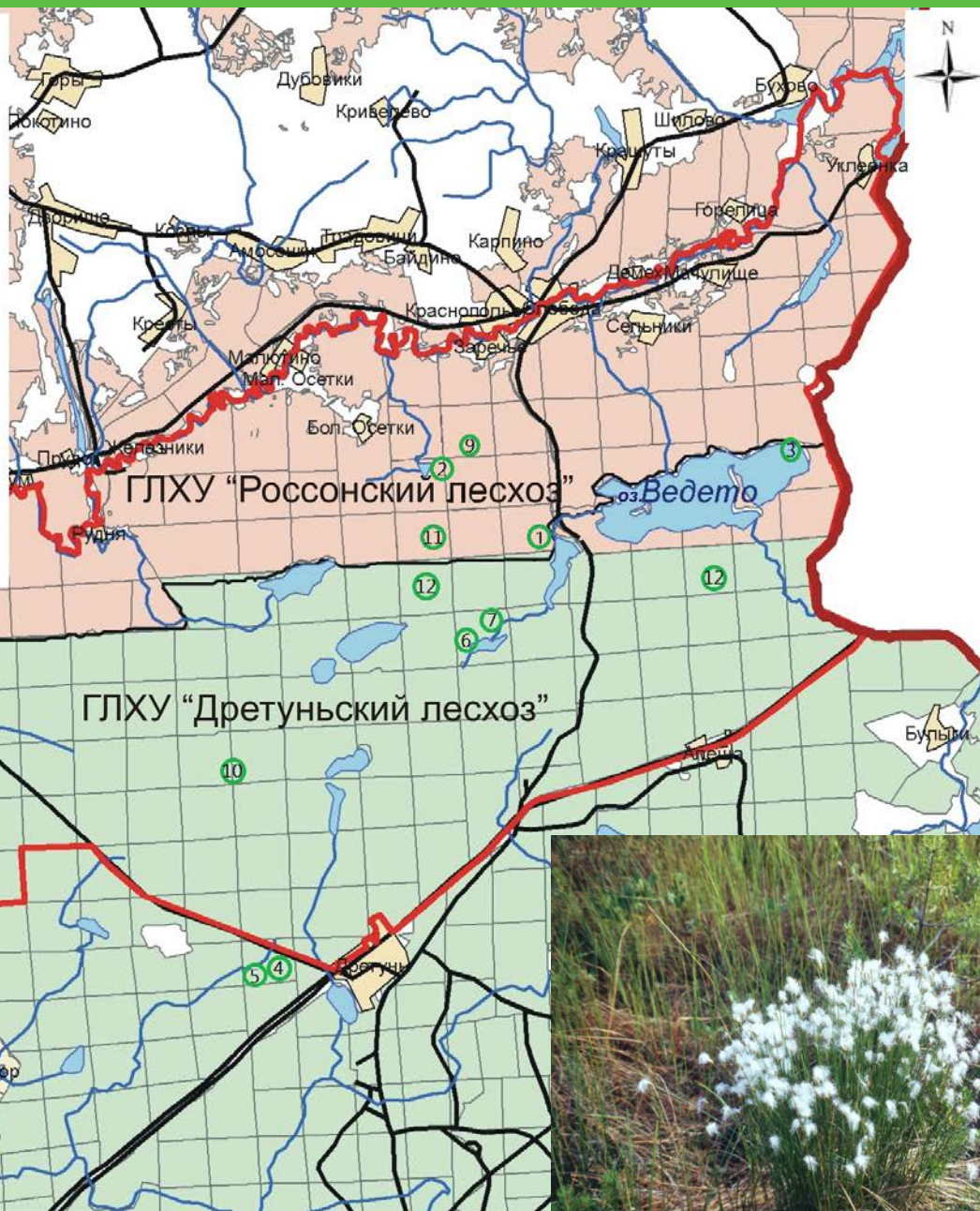
- | | |
|----------------------|---------------------------|
| 1. Чернозобая гагара | 13. Серый журавль |
| 2. Чёрный аист | 14. Золотистая ржанка |
| 3. Чёрный коршун | 15. Большой веретенник |
| 4. Орлан-белохвост | 16. Средний кроншнеп |
| 5. Змееяд | 17. Большой кроншнеп |
| 6. Полевой лунь | 18. Большой улит |
| 7. Малый подорлик | 19. Малая чайка |
| 8. Большой подорлик | 20. Сизая чайка |
| 9. Беркут | 21. Длиннохвостая неясыть |
| 10. Скопа | 22. Болотная сова |
| 11. Дербник | 23. Зимородок |
| 12. Чеглок | 24. Трёхпалый дятел |



ЛЕГЕНДА

Охраняемые виды растений

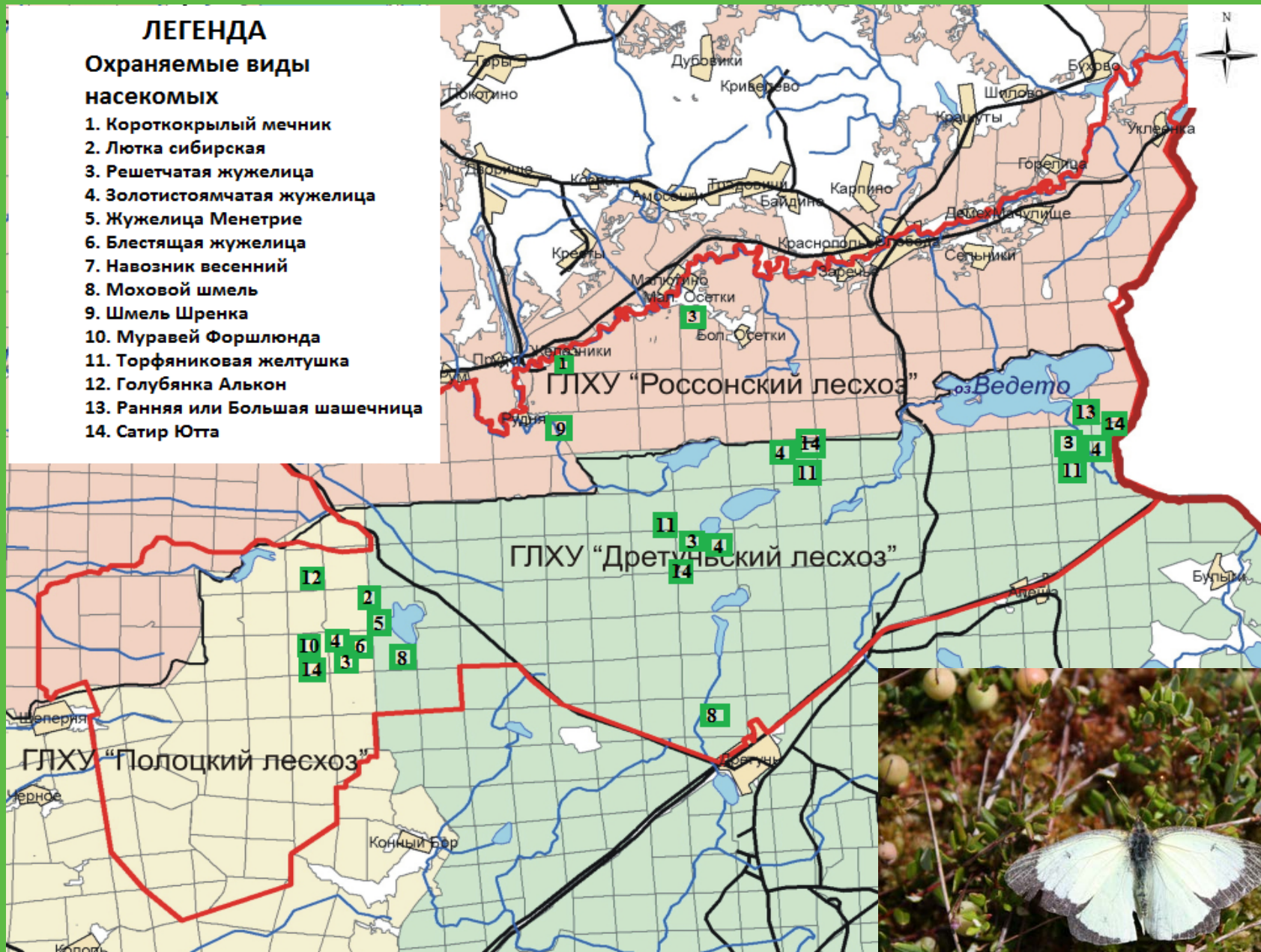
1. Баранец обыкновенный
2. Касатик сибирский
3. Гидрилла мутноватая
4. Тайник яйцевидный
5. Мякотница однолистная
6. Осока заливная
7. Пушица стройная
8. Пухonos альпийский
9. Линнея северная
10. Ива черничная
11. Морозка приземистая
12. Клюква мелкоплодная



ЛЕГЕНДА

Охраняемые виды насекомых

1. Короткокрылый мечник
2. Лютка сибирская
3. Решетчатая жужелица
4. Золотистоямчатая жужелица
5. Жужелица Менетрие
6. Блестящая жужелица
7. Навозник весенний
8. Моховой шмель
9. Шмель Шренка
10. Муравей Форшлюнда
11. Торфяниковая желтушка
12. Голубянка Алькон
13. Ранняя или Большая шашечница
14. Сатир Ютта



ЛЕГЕНДА

Охраняемые виды млекопитающих

1. Рысь
2. Бурый медведь
3. Барсук

