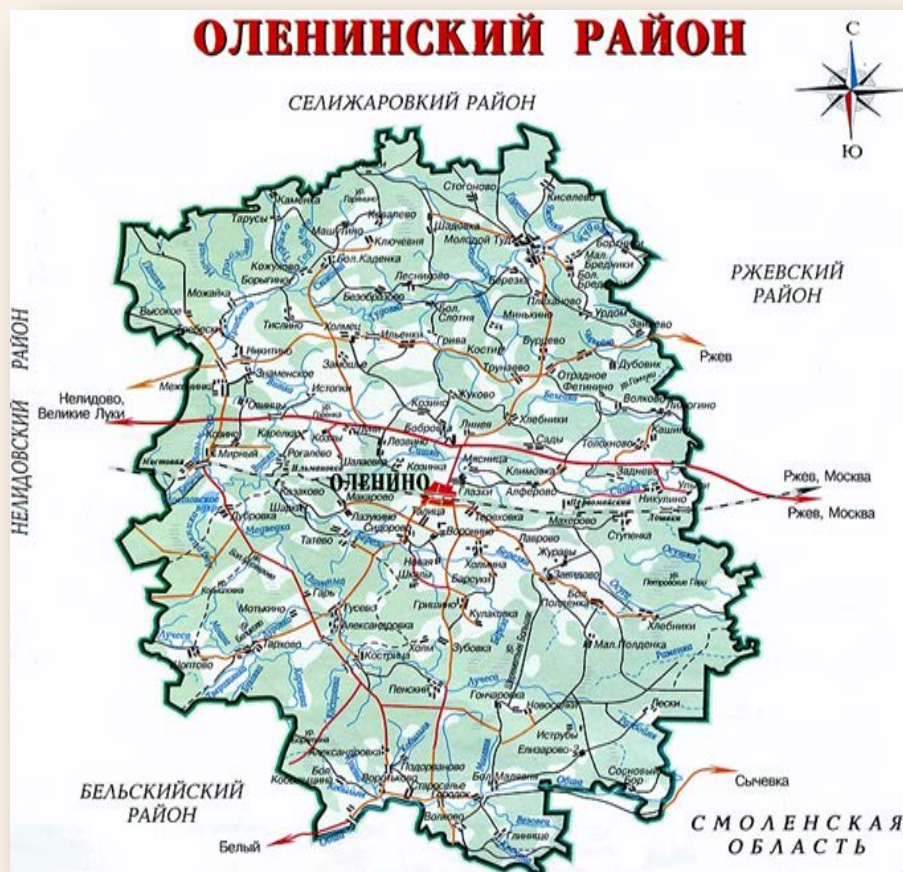
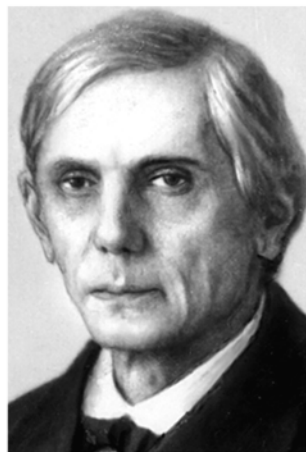
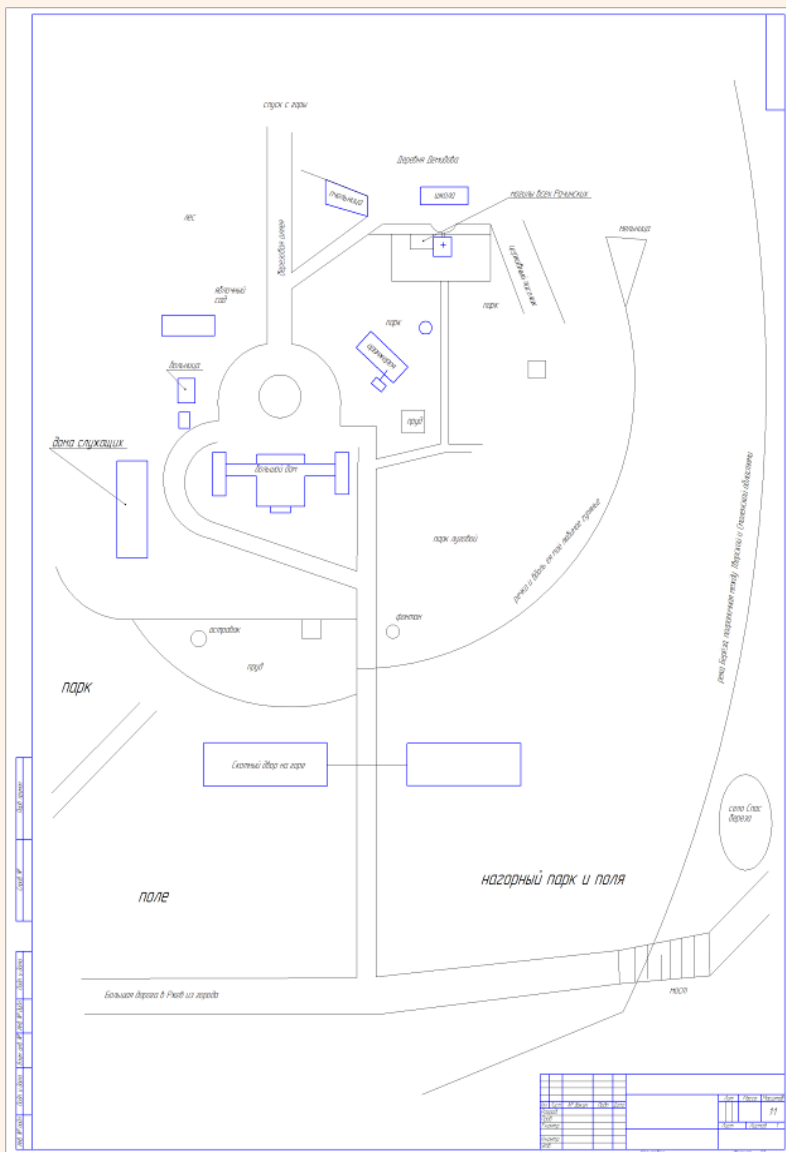


**ЗАГАДКИ И ПРОБЛЕМЫ
УСАДЕБНОГО ПАРКА
РАЧИНСКИХ В СЕЛЕ ТАТЕВО**

В селе Татево Оленинского района располагается старинный парк с прудами, входящий в усадебный комплекс Рачинских, заложенный в 19 веке. В списки особо охраняемых территорий – памятников культурно-природного наследия этот парк не входит, но заслуживает этого. Он мало изучен, но по предварительному осмотру обладает богатым видовым разнообразием и привязанностью к красивейшему ландшафту.



ИСТОРИЯ УСАДЕБНОГО ПАРКА В СЕЛЕ ТАТЕВО



Сергей Александрович
Рачинский

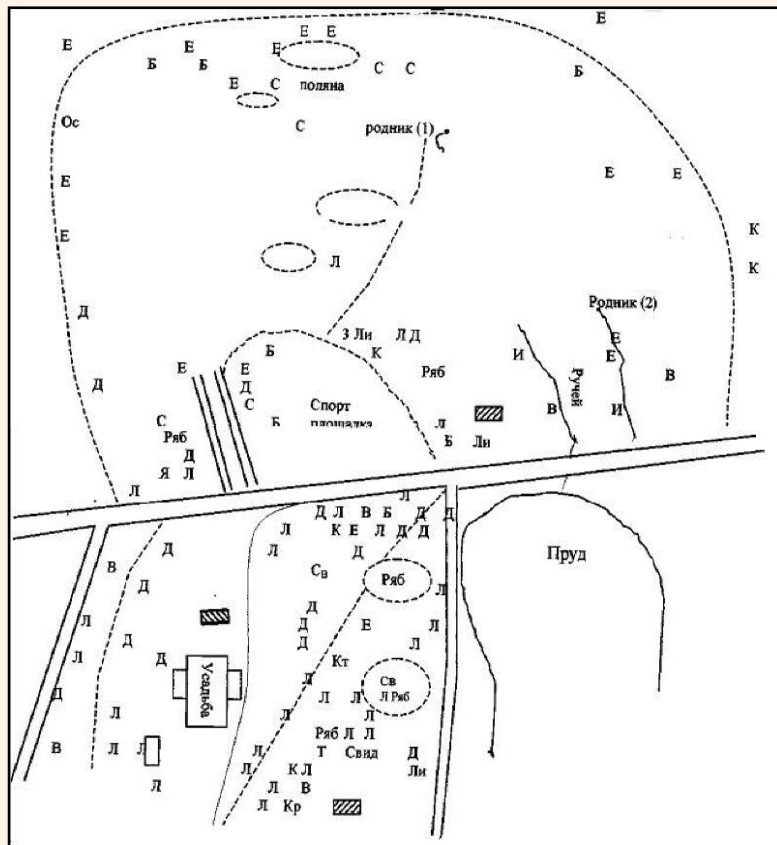


Главный дом усадьбы
(к. XVIII века)

В состав усадьбы входят:

- Главный дом с двумя флигелями конец XVIII века, частично перестроенный во второй половине XIX века.
- Каменная церковь конец XVIII века, частично перестроенная во второй половине XIX века.
- Парк с прудами- конец XVIII начало XIX веков.
- Хозяйственные постройки второй половины XIX века.
- Школа начала XX века .

ИССЛЕДОВАНИЕ ПАРКА В 2004 ГОДУ



Ценность парка:

1. историческая, мемориальная, архитектурная ценность объекта (парк упоминается в исторических документах);
2. ландшафтная ценность (парк является украшением всей деревни);
3. дендрологическая ценность (в парке присутствуют интродуцент—сосна Веймутова, ценные широколиственные породы);
4. рекреационная ценность (парк является местом отдыха жителей деревни и района);
5. возможность использования парка в качестве питомника ценных пород деревьев.

Схема парка Татево

Б – Береза бородавчатая; В – Вяз голый; Д – Дуб черешчатый; Е – Ель обыкновенная; И – Ива; К – Клен платановидный; Кр – Карагана; Кт – Клен татарский; Л – Липа мелколиственная; Ли – Лиственница; С – Сосна обыкновенная; Св – Сосна Веймутова; Свид – Свидина; Т – Тополь бальзамический; Я – Ясень высокий

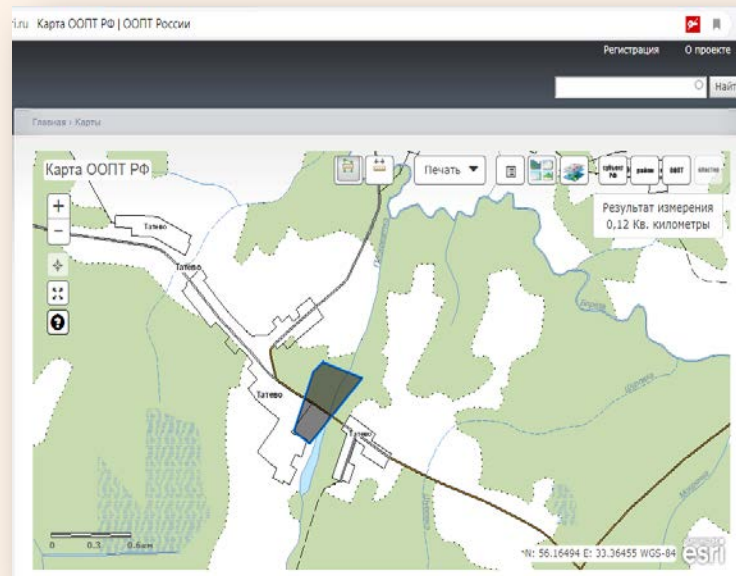
ИССЛЕДОВАНИЕ ПАРКА В ЯНВАРЕ 2019 ГОДА



Экологическая школа



Родник на территории парка



Предполагаемая территория
«памятника природы» в селе Татеево.

МЕРЫ ПО СОХРАНЕНИЮ И ОБУСТРОЙСТВА ПАРКА:

1. Провести подробное дендрологическое описание насаждений парка, оценить степень их сохранности, также оценить экологическую обстановку вокруг усадьбы.
2. Произвести огораживание ценных старовозрастных деревьев.
3. Необходимо проводить ежегодные уборки сухостоя и валежника. Эти мероприятия могут привести к уменьшению степени заражения живых деревьев грибами группы трутовиков.
4. Создать проекты входных зон, рекреационных центров, мест отдыха.
5. Существует необходимость создания аншлагов, информационных стендов.
6. Разработать эколого-краеведческий маршрут.
7. Предоставить в органы власти обоснование для подготовки решения о присвоении усадебному парку в селе Татево статуса «памятника природы» регионального или местного значения.

СПАСИБО ЗА ВНИМАНИЕ

